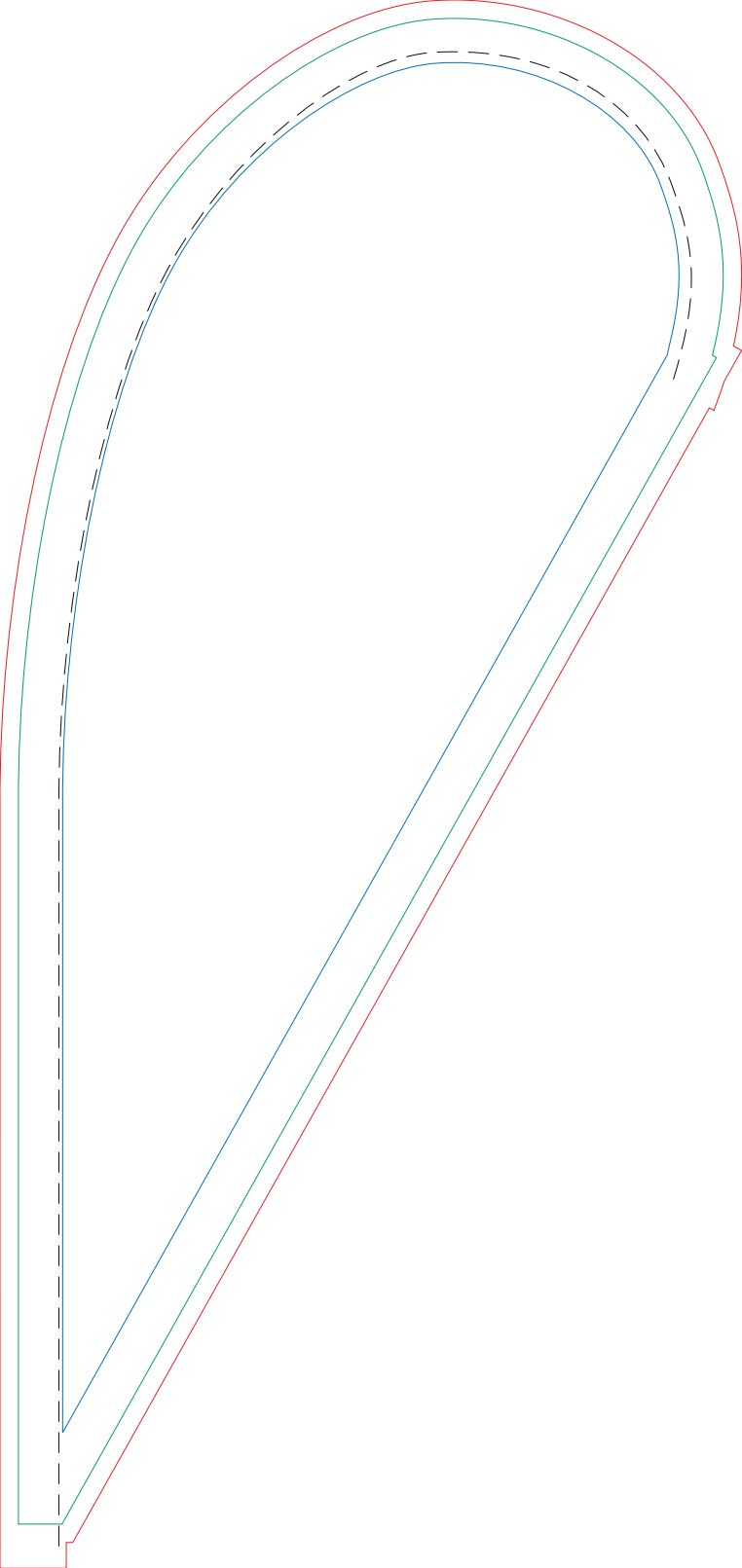
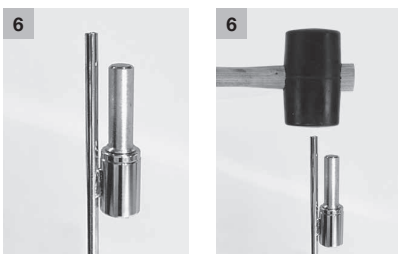
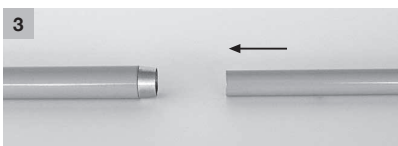
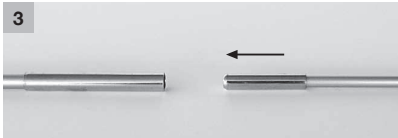


Checkliste Datenerstellung Beachflag 95 x 205 cm

- ✓ 1:10 Vorlage von Seite 2 für die Gestaltung verwenden (CMYK oder Sonderfarben Pantone, RAL möglich)
- ✓ Für ein kräftiges Schwarz im Digitaldruck verwenden Sie bitte eine Sonderfarbe mit der Bezeichnung «Schwarz».
- ✓ Dokumentengrösse bitte nicht ändern (Datenformat = Endformat + Beschnittzugabe)
- ✓ Auflösung min. 600 und max. 900 dpi bei Masstab 1:10 (Digitaldruck)
- ✓ Mindeststrichstärke im Original 0.5 mm, invers 1 mm
- ✓ Alle Schriften in Kurven umwandeln
- ✓ Kontrollpfade der Vorlage unbedingt löschen, diese werden sonst gedruckt. Kontrollpfade keinesfalls in CMYK umwandeln!



Aufbauanleitung Beachflag



- 1** Entnehmen Sie alle Einzelteile aus der Verpackung und prüfen Sie die Vollständigkeit.
- 2** Legen Sie die Stangensegmente hintereinander geordnet auf den Boden, beginnend mit dem grössten Stangendurchmesser.
- 3** Stangensegmente zusammenstecken.
- 4** Zur Befestigung der Beachflag-Bespannung an der Stange schieben Sie den Hohlraum von der Stangenspitze beginnend auf die Stange auf.
Hinweis: Achten Sie darauf, dass die Stangenspitze komplett in das verstärkte Ende des Hohlraums eingeführt wird. Die Stange darf nicht überspannt werden!
- 5a** In Abhängigkeit von gewählter Grösse: Lösen Sie ein Ende des Spanngummis aus dem Justierplättchen und führen Sie den Spanngummi durch die Schlaufe vom Beachflag. Verbinden Sie den Spanngummi wieder mit dem Justierplättchen. Spannen Sie den Beachflag langsam und gleichmäßig. Fixieren Sie den Spanngummi mit dem Justierplättchen.
- 5b** Die Schelle auf die Stange schieben und die Schlaufe des Druckteiles an der Schelle befestigen. Fixieren Sie die Schelle mit dem Feststellrädchen in der gewünschten Höhe.
- 6** Komplettieren Sie den Beachflag mit einer der gelieferten Bodenhalterungen. Bei Verwendung des Erdanker bitte beachten: Schlagen Sie bei der Montage niemals auf den Rotator sondern ausschließlich auf den Erdanker. Reklamationen, die auf unsachgemässen Gebrauch zurückzuführen sind, können nicht anerkannt werden.

Pflege- und Reinigungshinweise

Beachflag-Bespannungen aus Markenpolyester können in jeder Haushaltswaschmaschine unter Verwendung eines Markenwaschmittels bei 60°C gewaschen werden. Vor dem Waschen empfiehlt es sich, alle harten Teile, die Beschädigungen des Flaggenmaterials verursachen können, zu entfernen. Zum Trocknen werden die Beachflag-Bespannungen tropfnass aufgehängt oder an der Stange befestigt. Für den Einsatz im Innenbereich kann das Produkt gebügelt werden. Von einer chemischen Reinigung sollte grundsätzlich abgesehen werden, da sonst keine Garantie für die Farbechtheit gegeben werden kann.

Warnung

Bei fester Verankerung im Boden dürfen Beachflags maximal bis Windstärke 6, mit doppellagiger Ausführung maximal bis Windstärke 4 eingesetzt werden. Stellen Sie die Beachflags nicht in der Nähe von offenen Stromleitungen auf.